



# GLASS BULB TYPE SPRINKLER HEAD

## 유리벌브형 스프링클러헤드



### 상향형

#### UPRIGHT TYPE

특수유리에 열팽창액체(글리세린 또는 에테르 혼합물)를 봉합 밀봉하여 화재의 열에 의해 주위온도가 상승하면 유리벌브의 액체가 팽창하면서 유리구가 깨져 소화수가 방출되는 상향형 스프링클러헤드입니다.

When the ambient temperature increases due to the firing heat, upright type sprinkler head emits the fire-distinguishing water by breaking of glass-bulb due to the expansion of heat expansion liquid (Glycerine or ether mixtures).

### 제품사양 / SPECIFICATION

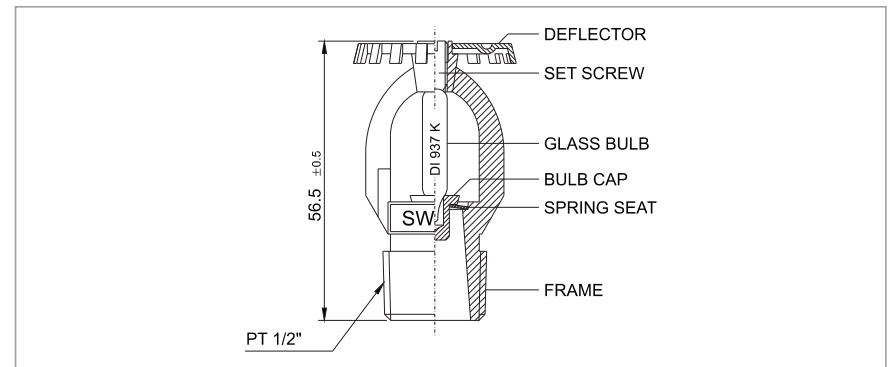
Model No.		SWU-1	SWU-2
Fusing Point	작 동 온 도	68°C	93°C
Ceiling Temp	최고주위 온도	39°C	56°C
Glass Bulb Color	유리벌브 색상	Red	Green
R T I	반응시간지수	조기반응형 / 표준반응형	
Spray Form	분 사 방 향	상향형(Upright Type)	
Connect Thread	연 결 나 사	PT 1/2" (15A)	
Orifice Dia.	방수구 지름	Ø 11.2	
Design Flow	설 계 방수량	80 LPM (1kg/cm <sup>2</sup> - 1min)	
Material	재 질	황동단조(Forged Brass)	
Finishing	표 면 처 리	니켈-크롬도금(Ni-Cr plate)	

### 표시사항 / Indicating items

FRAME	SWM
DEFLECTOR	제조년도(Manufacturing year), SSU, 작동온도 (Operating temperature), SWM
GLASS BULB	DI 937K

### DIMENSIONS

### 조립도 / Assembly drawing



### 설치도 / Installation drawing

